

# TUBULAR RIVETS

## (DIN 7340 - FORM B)

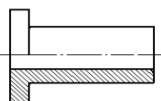
Standard dimensions	Tube diameter in mm											
	1,2	1,5	2	2,5	3	3,5	4	4,5	5	5,5	6	8
Tolerances on tube diameter	+0,03 -	+0,03 -	+0,03 -	+0,05 -	+0,05 -	+0,07 -	+0,07 -	+0,07 -	+0,07 -	+0,07 -	+0,10 -	+0,10 -
Internal diameter 0,10	± 0,8	± 1	± 1,4	± 1,9	± 2,4	± 2,9	± 3,2	± 3,7	± 4,1	± 4,5	± 5,14	± 7
Wall thickness E	0,2	0,25	0,3	0,3	0,3	0,3	0,4	0,4	0,45	0,5	0,43	0,5
Head diameter d2	2	2,5	3,2	4	4,5	5,2	6	6,6	7,6	8,1	9	12
Tolerances on head diameter d2	+0,15 -	+0,20 -	+0,20 -	+0,20 -	+0,20 -	+0,30 -	+0,30 -	+0,30 -	+0,30 -	+0,30 -	+0,30 -	+0,30 -
head Thickness R	0,25	0,3	0,4	0,4	0,5	0,5	0,6	0,6	0,7	0,8	0,9	1
Clinch lenght S (about)	1	1,2	1,5	1,6	1,8	2,2	2,5	2,6	2,5	3	3,5	4,5
Lengthes L (min. - max)	1 - 15	1,5 - 40	2 - 50	2 - 50	3 - 60	3 - 60	3 - 80	3 - 80	3 - 80	4 - 80	4 - 80	6 - 60

Standard lenghtes usually available. Other lenghtes on demand.

Tube Ø in mm	1,5	2	2,5	3	3,5	4	4,5	5	5,5	6
Internal Ø in mm	0,9	1,4	1,9	2,4	2,9	3,2	3,7	4	4,5	5
Length 4 mm	X	X	X	X	X	X	X	X	X	X
Length 6 mm	X	X	X	X	X	X	X	X	X	X
Length 8 mm	X	X	X	X	X	X	X	X	X	X
Length 10 mm	X	X	X	X	X	X	X	X	X	X
Length 12 mm	X	X	X	X	X	X	X	X	X	X
Length 14 mm	X	X	X	X	X	X	X	X	X	X
Length 16 mm	X	X	X	X	X	X	X	X	X	X
Length 18 mm	X	X	X	X	X	X	X	X	X	X
Length 20 mm	X	X	X	X	X	X	X	X	X	X
Length 22 mm	X	X	X	X	X	X	X	X	X	X
Other lenghtes on demand										

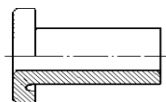
### FORM A

Flat head (on demand)



### FORM B

Round head (Standard)



### FORM Z

Spacers or tubes



On demand, we are able to produce rivets with A or Z forms. Standard finishes are nickel, zinc or tin plating.